

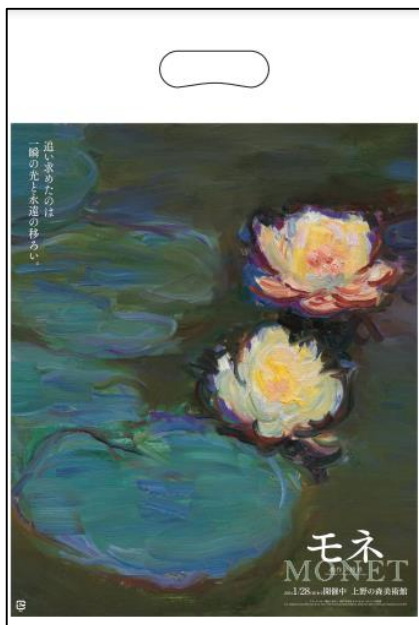
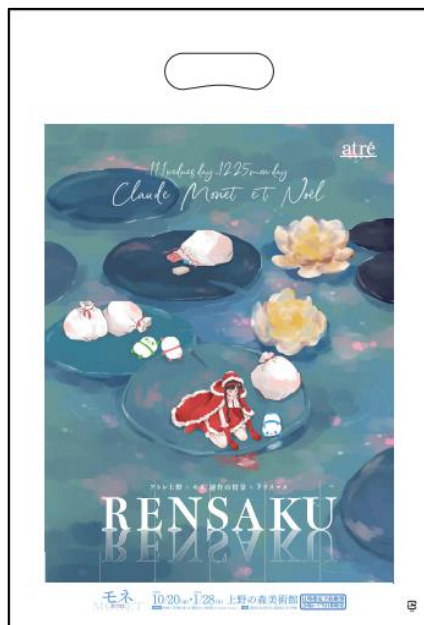
報道関係者各位

アトレ上野12/1(金)より「モネ 連作の情景」とコラボした オリジナルショッピングバッグをプレゼント！ 台東区の革小物や食品が揃うイベントも開催！

株式会社アトレ（本社：東京都渋谷区/代表取締役社長：高橋 弘行）が運営するアトレ上野（所在地：東京都台東区）では、2023年12月1日(金)よりアトレ上野のクリスマスビジュアルと「モネ 連作の情景」出展の『睡蓮』がプリントされたオリジナルショッピングバッグをプレゼントいたします。JR上野駅グランドコンコースでは、11月30日(木)～12月3日(日)「東東京モノヅクリ商店街」、12月7日(木)～12月10日(日)「江戸まち食通マーケット」を開催します。

★詳しくはこちら <https://www.atre.co.jp/ueno/news/1994/>

①アトレ上野×「モネ 連作の情景」オリジナルショッピングバッグプレゼント！



アトレ上野と「モネ 連作の情景」のオリジナルショッピングバッグが登場。対象店舗にて2,000円(税込)以上お買い上げのお客様へプレゼントします。どこから眺めても「睡蓮」をお楽しみいただけます。展覧会とともに、アトレ上野でお買物をご堪能ください。

【配布期間】

2023年12月1日(金)～無くなり次第終了

【対象店舗】

ロクシタン、アフタヌーンティー・リビング、ブルーブルーエ、靴下屋、三省堂書店、シャン・ド・エルブ、ジンス、フランセ、東京風月堂、御門屋

【内 容】

2,000円(税込)以上お買い上げのお客様へオリジナルショッピングバッグを1枚プレゼント。

展覧会概要

モネ
MONET
連作の情景
Claude Monet, Chryséide & Louis Auvray

【展覧会名】 「モネ 連作の情景」

【会 期】 2023年10月20日(金)～2024年1月28日(日)

【休 館 日】 2023年12月31日(日)、2024年1月1日(月・祝)

【開館時間】 9:00～17:00(金・土・祝日は～19:00)

※入館は閉館の30分前まで

【会 場】 上野の森美術館

【公式 HP】 <https://www.monet2023.jp>

日時指定予約制/会場にて当日券販売

②「東東京モノヅクリ商店街」開催中！

11/30 (Thu) - 12/3 (Sun)

10:00～21:00
 ※30日(木)は11:00開始、3日(日)は18:00終了。
 ※JR 上野駅中央改札外グランドコンコース

参加企業 (参加つくりて)

- 大関鞆工房 (墨田区)
- KURUMU (江戸川区)
- 駒屋 (墨田区)
- 清川商店 (墨田区)
- サクラワクス (墨田区)
- 谷口化学工業所 (墨田区)
- 東京産業 (足立区)
- トロフィー佐藤 (墨田区)
- 長沢ベルト工業 (葛飾区)
- 日親製菓 (江東区)
- はな壱 (足立区)
- ホーショー (千代田区)
- マルコカンパニー (台東区)
- みなとや (江東区)

東東京に拠点を持つモノヅクリ企業が集まる架空の商店街「東東京モノヅクリ商店街」。
 リアル商店街として、2月に引き続き、JR 上野駅に登場です。

開催ファッションセンター株式会社
 〒130-0015 墨田区横綱 1-6-1
 TEL:03-5610-5800 URL: <https://www.kfc-fashion.jp/>

atré

東東京に拠点を構えるモノヅクリ企業が集まる架空の商店街「東東京モノヅクリ商店街」。リアル商店街としてアトレ上野に登場します。クリスマスのギフトにぴったりなアイテムと出会えるかも？個性の光る「つくりて」がお客様をお待ちしています。

【期 間】 2023年11月30日(木)～12月3日(日)

【営業時間】 各日10:00～21:00
 ※初日は11:00オープン、最終日は18:00クローズ

【会 場】 JR上野駅中央改札外 グランドコンコース

【出店店舗】 大関鞆工房/KURUMU/駒屋/清川商店/サクラワクス/谷口化学工業所/東京産業/トロフィー佐藤/長沢ベルト工業/日親製菓/はな壱/ホーショー/マルコカンパニー/みなとや

③「江戸まち食通マーケット」開催！

江戸まち食通マーケット
 Edo-machi Gourmet Market

食通の舌を刺激する新しい味覚体験があなたを待っています

2023年12月7日(木)-12月10日(日)
 10時から21時まで (12月7日は13時～6時、12月10日は17時～6時) JR 上野駅中央改札外グランドコンコース

出店店舗 (51店舗)
 Sweets & Bakery 穂乃華 / 福寿家 / 縁の木 KURAMAEモデル / 季節の佃煮 柳ばし小松屋/
 田心カフェ / VectorBrewing / まるずcake / 和菓子 楓

台東区 × atré

大好評のイベントが今年もアトレ上野の冬を盛り上げます！「江戸まち食通マーケット」は台東区を代表する名店が一堂に会する、とっておきの空間です。食通の舌を刺激する新しい味覚体験があなたを待っています。

【期 間】 2023年12月7日(木)～12月10日(日)

【営業時間】 各日10:00～21:00
 ※初日は13:00オープン、最終日は17:00クローズ

【会 場】 JR上野駅中央改札外 グランドコンコース

【出店店舗】 Sweets & Bakery穂乃華/福寿家/縁の木 KURAMAEモデル/季節の佃煮 柳ばし小松屋/田心カフェ/VectorBrewing/まるずcake/和菓子 楓

株式会社アトレ概要

■「アトレ上野店」施設概要

施設名：アトレ上野

所在地：東京都台東区上野7-1-1

営業時間：ショッピング/10:00～21:00 レストラン/11:00～22:30

※その他、一部営業時間の異なるショップがあります。

階数：地上2階、一部地下1階

店舗面積：約6,500㎡

店舗数：60ショップ（2023年12月1日現在）

■SC運営会社概要

名称：株式会社アトレ

所在地：東京都渋谷区恵比寿4丁目1番18号

会社設立：1990年4月2日

資本金：16億3千万円

代表者：高橋 弘行

事業内容：駅ビルの管理および運営等

運営施設：アトレ恵比寿、アトレ吉祥寺、アトレ川崎、アトレ上野他

【本件に関するお問い合わせ】

株式会社アトレ アトレ上野店 担当：澤村・栗田・三洲 対応時間：10:00～18:00

TEL：03-5826-5812 / FAX：03-5826-5813

E-mail：sawamura@atre.co.jp / kurita@atre.co.jp / mishima@atre.co.jp