

報道関係者各位

**2022年10月から東京国立博物館創立150年記念  
特別展「国宝 東京国立博物館のすべて」×『千疋屋』  
『ハードロックカフェ』など  
アトレ上野で国宝級な特別メニューを展開！**

株式会社アトレ（本社：東京都渋谷区/代表取締役社長：一ノ瀬 俊郎）が運営するアトレ上野（所在地：東京都台東区）では、10月1日（土）～11月30日（水）の期間、「150年の歴史を集める国宝メニュー」と題し、東京国立博物館創立150年記念 特別展「国宝 東京国立博物館のすべて」とコラボレーションした特別メニューを展開します。

今回の展覧会では、史上初めて東京国立博物館が所蔵する国宝89件すべてを展示します（会期中展示替えあり）。その公開を記念して、国宝をモチーフにした特別メニュー及び厳選食材にこだわった国宝級メニューを期間限定でアトレ上野各ショップにて販売します。さらに対象メニューをご注文された方に素敵な限定ノベルティーをプレゼントします。※ノベルティーは10月18日（火）より配布開始 ※ノベルティーはなくなり次第終了

★詳しくはこちら<https://www.atre.co.jp/store/ueno/news/205487/>

**【アトレ上野限定】150年の歴史を集める 国宝メニュー**



アトレ上野では、東京国立博物館創立150年記念 特別展「国宝 東京国立博物館のすべて」の開催を記念し、「150年の歴史を集める国宝メニュー」を以下ショップにて販売いたします。

展覧会に訪れる前でも、訪れた後でも特別展「国宝 東京国立博物館のすべて」をより楽しんでいただけるようぜひ国宝メニューをご賞味ください。

【展開期間】2022年10月1日（土）～11月30日（水）

【対象ショップ】①ハードロックカフェ ②ブラスリー・レカン ③ワイアードカフェ  
④マンゴツリーカフェ ⑤つばめグリル ⑥とん久 ⑦麻布茶房  
⑧千疋屋 ⑨バニユルス ⑩あんみつみはし **計10ショップ**

※価格はすべて税込み価格となります。

展覧会名：東京国立博物館創立150年記念

特別展「国宝 東京国立博物館のすべて」

開催期間：2022年10月18日（火）～12月11日（日）

会場：東京国立博物館 平成館

公式サイト：<https://tohaku150th.jp/>

主催：東京国立博物館、毎日新聞社、NHK、NHKプロモーション、  
独立行政法人日本芸術文化振興会、文化庁

※事前予約制 ※会期中展示替えあり

東京国立博物館創立150年記念 特別展

国宝

東京国立博物館のすべて

**【アトレ上野限定】ハードロックカフェ EAST 1F Crescent Blues 1,230円**



日本酒をベースに優しい香りのバタフライピーとオレンジ香るブルーシロップで色付けし、ライムジュースでさっぱり仕上げたキレのあるカクテル。レモンを絞ってお楽しみ下さい。

※ノンアルコール 1,030円

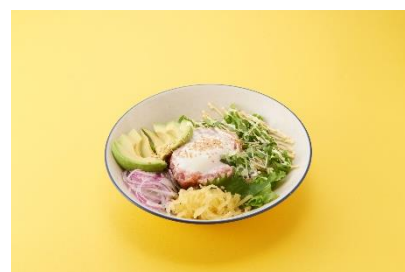
**ブラッスリー・レカン EAST 1F chefスペシャルパテアンクルート 2,290円**



お肉のテリーヌをパイ生地で包んで焼き上げたパテ。テクニックの集大成といわれるフランス伝統料理です。大山鶏、鴨、豚、トリュフ、他、厳選食材で仕上げたパテの完成度はまさに『国宝級』のシェフおすすめの逸品。

※16:30～のディナータイムのみ

**ワイアードカフェ EAST B1F アボカド2倍 ネギトロ温玉ボウル 1,200円**



三崎のマグロを使用し彩り豊かにそれぞれの素材を盛りつけ、岩海苔入りソースを使ったオリジナルネギトロ丼です。

**マンガツリーカフェ EAST 2F ソフトシェルクラブの玉子カレー炒め 1,705円**



金地屏風をイメージし、黄色をメインとしたオリジナル玉子カレー炒めです。殻ごと食べられるソフトシェルクラブの旨みを玉子とカレー粉で閉じ込めた一品です。

**GRILL1930 つばめグリル EAST 2F 彩り野菜と牛肉の鉄板焼き 1,298円**



彩り豊かな野菜と柔らかくジューシーな彩牛肉を熱々の鉄板でお召し上がりいただくお料理です。

※画像はイメージです。※すべて税込み表記です。

とん久 EAST 2F

黒豚上ロースとマグロ・エビ・牡蠣の満載定食 2,695円



観楓図屏風に描かれている人々のように、当店でのお食事をさらに楽しんでいただきたいという思いを込めた特別メニュー。限定の大バチマグロ、定番の黒豚ロース、海老と牡蠣まで盛り込んだ国宝級贅沢定食です。

麻布茶房 EAST 2F

鶏てり焼重御膳 1,280円



当店の鶏てり焼重御膳は、日本古来の調理法により鶏肉をみりん醤油の甘辛だれでからめ焼いたお料理です。幅広い層に人気のある商品ですので、ぜひ一度ご賞味ください。

【アトレ上野限定】千疋屋 WEST 1F 千疋屋芙蓉パフェ 3,300円



レアチーズムースに赤ぶどうとマスカット、ホワイトチョコレートで鮮やかに彩り、紅白芙蓉図を表現。お楽しみ下さい。

【アトレ上野限定】バニユルス WEST 1F イカスミのパエリア 1,848円



魚介の旨みがつまった濃厚なイカスミパエリア。  
水墨で描かれた『秋冬山水図』をイメージしたインパクトのある一品です。

【アトレ上野限定】あんみつみはし WEST 1F 秋の彩りかぼちゃあんみつ 940円



栗の甘露煮と渋皮栗、さつま芋の甘露煮と杏に季節限定のかぼちゃアイスがのった『国宝級』のあんみつです。

※画像はイメージです。※すべて税込み表記です。

## 新型コロナウイルス感染拡大防止の取り組みについて

混雑時には入場制限させていただく場合があります



アトレでは、お客様ならびに従業員の健康と安全に配慮し、新型コロナウイルス感染防止対策として以下の取組みを実施しております。

### 【アトレの取組み】

- ・店内の換気 ・店内の除菌・消毒 ・従業員の手洗い・手指消毒の励行
- ・従業員の健康管理（検温など） ・従業員のマスク着用 など

### 【お客様へのお願い】

- ・ご来館時のマスク着用及び咳エチケット ・手指のアルコール消毒
  - ・お客様同士の密接を防ぐため、少人数・短時間でのご来店  
※混雑時には入場制限させていただく場合がございます。
  - ・店内では間隔を十分空けてください(1.8m以上の距離の確保)
- ご理解とご協力の程、よろしくお願い申し上げます。

※リリースの内容は、新型コロナウイルスの感染状況等により予告なく変更する場合がございます。

## 株式会社アトレ概要

### ■「アトレ上野店」施設概要

施設名：アトレ上野

所在地：東京都台東区上野7-1-1

営業時間：ショッピング/10:00～21:00 レストラン/11:00～22:30

※その他、一部営業時間の異なるショップがあります。

階数：地上2階、一部地下1階

店舗面積：約6,500㎡

店舗数：58 ショップ(2022年9月1日現在)

### ■SC運営会社概要

名称：株式会社アトレ

所在地：東京都渋谷区恵比寿4丁目1番18号

会社設立：1990年4月2日

資本金：16億3千万円

代表者：一ノ瀬 俊郎

事業内容：駅ビルの管理および運営等

運営施設：アトレ恵比寿、アトレ吉祥寺、アトレ川崎、アトレ上野他

【本件に関するお問い合わせ】

株式会社アトレ アトレ上野店 担当：澤村・王・栗田・関根 対応時間：10:00～18:00

TEL：03-5826-5812 / FAX：03-5826-5813

E-mail：sawamura@atre.co.jp/wang@atre.co.jp/kurita@atre.co.jp/sekine@atre.co.jp