

報道関係者各位

鉄道開業150周年記念「パンダと電車の縁日」 アトレ上野×JR上野駅のイベントを8/13・14に開催

株式会社アトレ（本社：東京都渋谷区/代表取締役社長：一ノ瀬 俊郎）が運営するアトレ上野（所在地：東京都台東区）では、8月13日（土）～8月14日（日）の期間、鉄道開業150周年を記念し、JR上野駅と合同で「パンダと電車の縁日」を開催します。

夏の風物詩として人気の輪投げ、射的、レトロ感漂う懐かしのパンダの乗り物などがJR上野駅中央改札外グランドコンコースに登場します。ゲームで獲得したポイント数に応じて、アトレ上野オリジナルパンダグッズや素敵な鉄道関連グッズと交換できます。

★詳しくはこちら <https://www.atre.co.jp/store/ueno/news/197134>

鉄道開業150周年記念！ アトレ上野×JR上野駅「パンダと電車の縁日」



鉄道開業150周年を記念してJR上野駅と合同で縁日イベントを開催します。ジャイアントパンダも含めた動物たちで装飾された輪投げ、駅ホームをイメージしたパンダの乗り物などパンダと電車の縁日を楽しんでいただけます。景品としてアトレ上野限定オリジナルパンダグッズや素敵な鉄道関連グッズをプレゼントいたします！

【開催期間】 2022年8月13日（土）～8月14日（日）

※各日13：00～17：00

【場 所】 JR上野駅中央改札外 グランドコンコース

【参加条件】 アトレ上野各ショップの当日税込2,000円以上お買上のレシート提示でお一人様1回ずつ参加可能

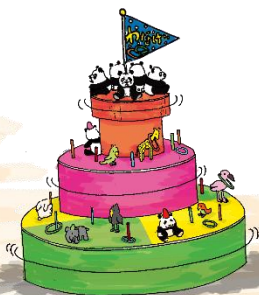
※レシートは合算可

【景 品】 ゲームで獲得したポイント数に応じて対象景品と交換

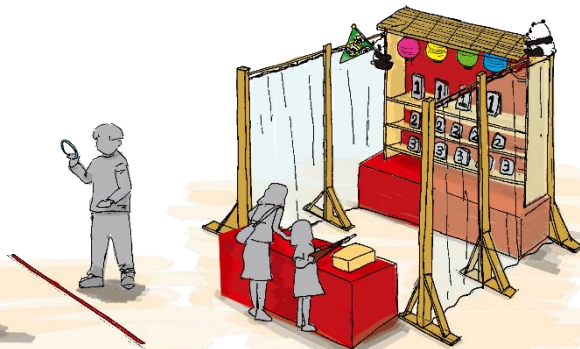
●縁日ゲームイメージ



パンダの乗り物



輪投げ



射的

新型コロナウイルス感染拡大防止の取り組みについて

混雑時には入場制限させていただく場合があります

ご入館時はマスクの着用及び、咳エチケットにご協力ください。

手指のアルコール消毒にご協力ください。

店内の換気設備と密閉防止のため、できる限り少人数・短時間で入館ください。

店内では、間隔を十分空けていただくようご協力ください。

当社ではお客様に安心してご利用いただけるよう以下の取組みを実施しております。

換気の確保 空調設備により換気を実施しております。店内の換気も十分に実施しています。

店内の換気・清掃/従業員のうがい・手洗いの励行/従業員の健康管理(検温など)/従業員のマスク着用など

atre

アトレでは、お客様ならびに従業員の健康と安全に配慮し、新型コロナウイルス感染防止対策として以下の取組みを実施しております。

【アトレの取組み】

- ・店内の換気 ・店内の除菌・消毒 ・従業員の手洗い・手指消毒の励行
- ・従業員の健康管理（検温など） ・従業員のマスク着用 など

【お客様へのお願い】

- ・ご来館時のマスク着用及び咳エチケット ・手指のアルコール消毒
 - ・お客様同士の密接を防ぐため、少人数・短時間でのご入店
※混雑時には入場制限させていただく場合がございます。
 - ・店内では間隔を十分空けてください(1.8m以上の距離の確保)
- ご理解とご協力の程、よろしくお願い申し上げます。

※リリースの内容は、新型コロナウイルスの感染状況等により予告なく変更する場合がございます。

株式会社アトレ概要

■「アトレ上野店」施設概要

施設名：アトレ上野

所在地：東京都台東区上野7-1-1

営業時間：ショッピング/10:00～21:00 レストラン/11:00～22:30

※その他、一部営業時間の異なるショップがあります。

階数：地上2階、一部地下1階

店舗面積：約6,500㎡

店舗数：56ショップ(2022年8月1日現在)

■SC運営会社概要

名称：株式会社アトレ

所在地：東京都渋谷区恵比寿4丁目1番18号

会社設立：1990年4月2日

資本金：16億3千万円

代表者：一ノ瀬 俊郎

事業内容：駅ビルの管理および運営等

運営施設：アトレ恵比寿、アトレ吉祥寺、アトレ川崎、アトレ上野他

【本件に関するお問い合わせ】

株式会社アトレ アトレ上野店 担当：澤村・王・栗田・関根 対応時間：10:00～18:00

TEL：03-5826-5812 / FAX：03-5826-5813

E-mail：sawamura@atre.co.jp/wang@atre.co.jp/kurita@atre.co.jp/sekine@atre.co.jp