

報道関係者各位

魅惑の夜景と音楽による極上のマリアージュ
「WATERS takeshiba MUSIC FRIDAY」開催！
この夏、アトレ竹芝が感性を刺激する大人のための空間に

株式会社アトレ（本社：東京都渋谷区、代表取締役社長：一ノ瀬俊郎）は、8月5日（金）～10月28日（金）の期間中、「アトレ竹芝」（タワー棟：東京都港区海岸1-10-30、シアター棟：東京都港区海岸1-10-45）前の野外エリア、ウォータース竹芝 プラザにて“感性に、遊び場を。”をコンセプトとした体験型野外イベント「WATERS takeshiba MUSIC FRIDAY」を開催します。



【イベントタイトル】 WATERS takeshiba MUSIC FRIDAY

【会場】 アトレ竹芝・WATERS takeshiba プラザ

(<https://waters-takeshiba.jp>)

【日程】 8月5日（金）、12日（金）、19日（金）、26日（金）

9月2日（金）、9日（金）、16日（金）、23日（金・祝）、30日（金）

10月7日（金）、14日（金）、21日（金）、28日（金）

【時間】 18:00～22:00

※連動する店舗（ブラウアターフェル・BANK30）の営業時間は異なります。

WATERS takeshiba MUSIC FRIDAYとは

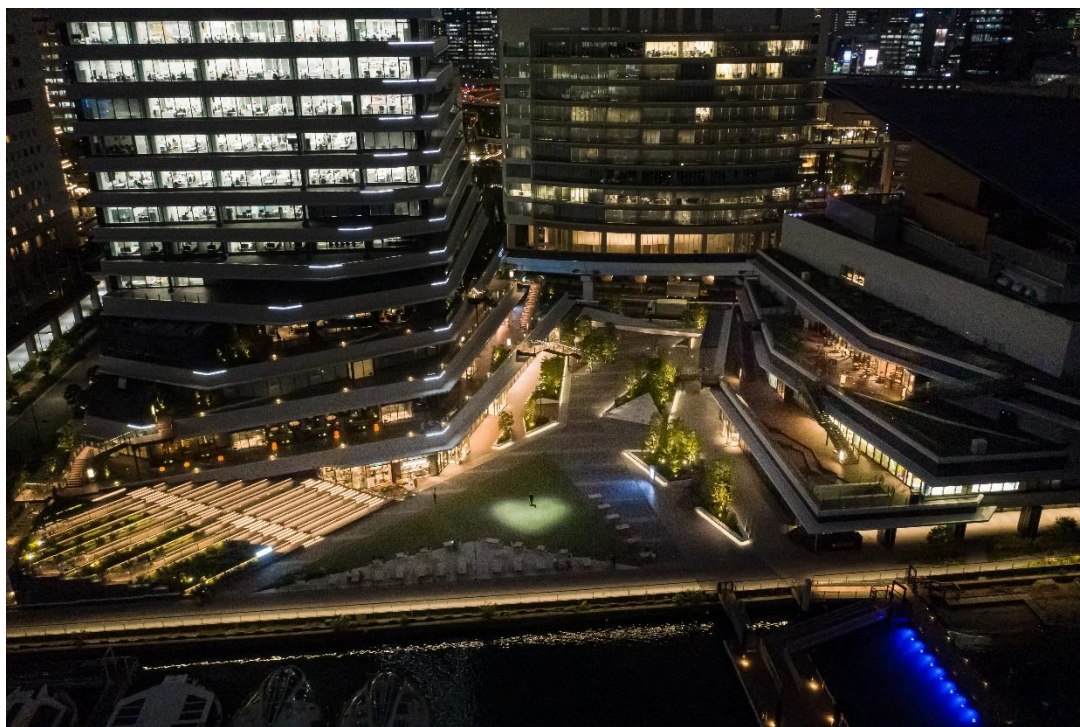
東京湾と浜離宮恩賜庭園が一望でき、アクセスも良好。高層ビルとともに様々な文化芸術施設、ショップ・レストラン、そして自然が共存し、学びと刺激、さらには癒しが同時に味わえる新時代の“都会のオアシス”として注目を集める東京湾岸・竹芝地区。アトレ竹芝はそのランドマークとして2020年にグランドオープン。以来、多くの大人たちに愛されてきました。

そしてこの夏、今までにない新たなイベントを展開。上質な音楽と光のアートの中でドリンクやフードを楽しみながら堪能できる「WATERS takeshiba MUSIC FRIDAY」を開催します。

コンセプトは“感性に、遊び場を。”…大人のための至極の快適空間

竹芝に集うセンシブルな大人たちの好奇心を満たすべく、今回のイベントでは美しい夜景に上質な音楽、そしてドリンクやフード、さらには心地良い海風の香りに新たな出会いなど、あらゆる角度から五感を刺激。“竹芝”でしか味わえない豊潤な体験を期間中毎週金曜日に提供します。

誰もがリラックスし、開放的になる暮夜、令和の大人の「水辺の自由時間」を心ゆくまでお楽しみください。



都会の夜をより輝かせ、人々の感情を豊かにする極上のサウンド

沈みゆくサンセットや煌めく夜景、都内でも随一のロケーションをよりムーディーに、よりエモーショナルに彩るのは人気のクラブやフェスティバルなどで活躍するDJ・音楽の専門家たち。MISIAやAIなどの楽曲制作に加え、長きに渡り日本のヒップホップシーンを牽引する巨匠DJ WATARAI、グラミーアーティストにもその才能を認められるなど国内外で評価の高いSARASA、世界最大のDJコンペティションで優勝経験を持つ超実力派SHINTAROらが日替わりで出演します。

今回は“大人の選曲”をテーマに、ジャズやネオソウル、オルタナティブR&B、そしてハウスミュージックまで、時代やジャンルの垣根を越えた洗練されたサウンドで、時に軽やか、時に濃厚、そして時に享樂的に空間を染め上げ、お客様の大事な時間をより価値あるものへと引き上げます。なお、初日8月5日（金）には日本屈指の女性ターンテーブルリストRINA、ヨーロッパや南米など世界25都市でプレイしてきたNAOKI SERIZAWAらを招聘し、オープニングパーティーを開催。

（出演DJ）

C2、DJ 8MAN、DJ HOKUTO、DJ IZUMI、DJ WATARAI、DJ YUXI、Eita Godo、JUN!?!、Leo Gabriel、MOCA、NAOKI SERIZAWA、RINA、Ren Yokoi、SARASA、SHINTARO他(AtoZ)



RINA



NAOKI SERIZAWA

アトレ竹芝内の店舗と連動し食やお酒も充実…全てが揃った空間に

今回、は「アトレ竹芝」で営業する店舗とコラボレーションし、より重層的に竹芝の大人時間を演出。

タワー棟1Fに位置する竹芝コミュニティ御用達のレストラン「ブラウアターフェル」では、世界各地の選りすぐりのクラフトビール&クラフトサイダーを提供。ここでしか味わえない世界の味が楽しめます。

そして、同じくタワー棟3Fのシンガポール・シーフード・リパブリック東京では、テラス席で美味しい料理に舌鼓を打ちながら夜景と音楽が楽しめます。

また、シアター棟1Fにあるエンターテインメントベニュー「BANK30」では、バーテンダーが作る本格的なカクテルをチャージ。より快適なひとときをお約束します。



新型コロナウイルス感染拡大防止の取り組みについて

アトレでは、お客さま、従業員及び関係者の皆様の安全性を考慮し、新型コロナウイルス感染拡大防止の為の対策を講じます。また、来店されるお客さまへのご協力をお願いがございます。

◆館内での対策

- ・店内の換気 ・店内の除菌/消毒 ・手洗いの励行
- ・従業員のうがい ・従業員の健康管理(検温など)
- ・従業員のマスク着用など

店舗に於きましてもソーシャルディスタンスを保つための取り組みの他、会計・商品上受け渡し箇所へのガード設置などを実施いたします。

◆来店されるお客さまへのお願い

- ・ご来店時はマスクの着用及び、咳エチケットにご協力ください。
- ・手指のアルコール消毒にご協力ください。
- ・店内の混雑緩和と密接防止の為、できるだけ少人数でご来店ください。
- ・店内(特にレジやエスカレーター)では、間隔を十分にあげて頂くようご協力ください。

新型コロナウイルス感染拡大防止へご理解ご協力をお願いいたします。



施設概要

■「アトレ竹芝」施設概要

施設名：アトレ竹芝
所在地：東京都港区海岸1-10-30
営業時間：11:00~22:00
※一部、営業時間の異なるショップがございます。
また、新型コロナウイルスの影響により、営業時間が変更となる場合がございます。詳細はアトレ竹芝のHPをご確認ください。
階数：3階
店舗数：25ショップ(2022年8月1日現在)

■SC運営会社概要

名称：株式会社アトレ
所在地：東京都渋谷区恵比寿4丁目1番18号 恵比寿ネオナート6F
会社設立：1990年4月2日
資本金：16億3千万円
代表者：一ノ瀬 俊郎
事業内容：駅ビルの管理および運営等
運営施設：アトレ恵比寿、アトレ川崎、アトレ吉祥寺、アトレ上野 他

■「WATERS takeshiba」施設概要

用途：ホテル、オフィス、商業、劇場、駐車場等
延床面積：約102,600㎡
(タワー棟：約62,300㎡、シアター棟：約28,100㎡、パーキング：約12,200㎡)
階数・高さ：タワー棟地上26階、地下2階・約120m
シアター棟地上6階、地下1階・約45m
パーキング地上10階、地下1階・約35m
運営会社：ホテル日本ホテル株式会社
オフィス株式会社ジェイアール東日本ビルディング
商業：株式会社アトレ
劇場：四季株式会社

【本件に関するお問い合わせ】

株式会社アトレ アトレ竹芝店 担当：岩野、吉岡
電話：03-3432-0255 (平日11:00~18:00)