

報道関係者各位

行楽シーズンを楽しもう♪ 『アトレで！エンジョイゴールデンウィーク』開催

～JRE POINTが当たるおトクなキャンペーンが2本立て！

& イベント・母の日フェアも開催～

株式会社アトレ（本社：東京都渋谷区、代表取締役社長：一ノ瀬 俊郎）は、年間を通して四季をテーマにした活動を行っております。今回は、4月～ゴールデンウィークにかけての行楽シーズンの楽しみ方をテーマに『アトレで！エンジョイゴールデンウィーク』を開催いたします。アトレ各店のイベントや周辺のおでかけスポット、この時期ならではのアイテム・グルメ等、アトレならではの豊かな行楽シーズンの楽しみ方をご提案します。



■ JRE POINTがどーんと貯まる！おトクなキャンペーンが2本立て！

【おトク①】GWをおトくにスタート！『アトレ GoGo！3DAYS』



3日間限定★JRE POINTがおトくに貯まるキャンペーンをWで開催！

【期間】4/29（金）・4/30（土）・5/1（日）

【内容①】ハッピー-Wポイント

100円〔税抜〕ごとにJRE POINTが2ポイント貯まります。（※1）

アトレ・アトレヴィ全店で開催（※2）

※1 軽減税率適用の有無にかかわらず、お買上金額から8%相当分を差し引いて税抜金額相当といたします。※2 プレイアトレ土浦は対象外

【内容②】WEBエントリーでボーナスポイント！

5,000円〔税抜〕（5,400円〔税込〕）以上のお買物で500ポイントプレゼント（※3）※3 期間限定ポイント

【おトク②】もれなくJRE POINTが当たる！『GW&母の日 ボーナスイウィーク』



WEBエントリーのうえ、アトレ・アトレヴィ各店、プレイアトレ土浦で期間中合計10,800円(税込)以上お買上の方にもれなく、JRE POINTを1,000ポイントプレゼント！

【お買上対象期間】5月2日（月）～8日（日）

【ポイント付与】5月中旬

※事前にWEBエントリーが必要です。

※お会計の際に必ずJRE POINTが貯まるバーコードまたはカードをご提示ください。

※ポイント対象外商品は、お買上金額合計には含まれません。

■ 行楽シーズンを盛り上げる情報が満載★『アトレで！エンジョイゴールデンウィーク』特設サイト

■ アトレ周辺 おすすめおでかけスポットご紹介

アトレ周辺には行楽シーズンを楽しめる施設が色々♪アトレからのおすすめをご紹介します。
休憩には、アトレのカフェやレストランを是非ご利用ください。



詳細はこちら

(『アトレで！エンジョイ ゴールデンウィーク』特設サイト：おでかけスポットご紹介)

<https://bit.ly/3r7HCIS>

■ この時期のとおきをご紹介

おでかけのワクワク気分を盛り上げるアイテムや、今楽しみたい初夏のファッション・グルメをご紹介します。



詳細はこちら

(『アトレで！エンジョイ ゴールデンウィーク』特設サイト：アイテム・ファッション・グルメ特集)

<https://bit.ly/3KcRaKd>

■ 『母の日フェア』開催中



5月8日(日)は母の日。

ギフトやお祝いにぴったりのアイテムをご紹介します。

詳細はこちら

(『アトレで！エンジョイ ゴールデンウィーク』特設サイト：母の日フェア)

<https://bit.ly/3jDMHvb>

■アトレで！エンジョイ 各店イベント

■上野・御徒町 特別展「琉球」スタンプラリー



アトレ上野を含め、上野・御徒町の以下商業施設は東京国立博物館にて開催する「沖縄復帰50年記念 特別展 琉球」とコラボして、重ね捺しスタンプラリーを開催。各施設をめぐって、展覧会場以外のスタンプが1か所でも押してあれば、オリジナルグッズが当たる「お楽しみ抽選会」に挑戦できます！

【開催期間】 2022年5月3日（火・祝）～5月22日（日）

【参加方法】 チェックポイントを巡り、台紙にスタンプを重ね捺する

【チェックポイント】※順不同

- ①東京国立博物館
- ②アトレ上野
- ③エキウト上野
- ④上野マルイ
- ⑤松坂屋上野店
- ⑥PARCO_ya上野

「沖縄復帰50年記念 特別展 琉球」

場所：東京国立博物館

期間：2022年5月3日（火・祝）～6月26日（日）

公式サイト：<https://tsumugu.yomiuri.co.jp/ryukyu2022/>

詳細はこちら <https://bit.ly/3vdrOWi>

■アトレ秋葉原×食品サンプル

ながお食研 人気商品を期間限定で販売！



「食品サンプルのながお食研」のPOP UP SHOPを期間限定で展開いたします。「本物?!」と思わず見間違えるほど忠実に再現された食品サンプルのグッズを販売！今回もアトレ秋葉原オリジナルキャラクター「トリ」のオリジナル食品サンプルも販売いたします。

【開催期間】 2022年4月28日（木）～5月7日（土）

【場 所】 1Fゴディバ前エスカレーター横

詳細はこちら <https://bit.ly/3KooHBd>

■アトレ大井町 駄菓子祭り



大人から子供まで楽しめる、昔なつかしい駄菓子！

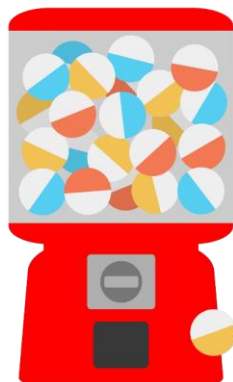
ソースせんべいや梅ジャム、型抜きなど、お祭りで見るとな商品もあります！

北海道、京都、九州、沖縄の銘菓、新潟の笹だんごなど、バイヤーが現地に行き仕入れてきた、その地域に行ったような気分になれる商品もご紹介します。そちらも是非ご覧になってください。

【開催期間】 2022年4月25日（月）～5月9日（月）

【場 所】 3Fセントラルガーデン

詳細はこちら <https://bit.ly/3LKtWLR>



■アトレ亀戸 ゴールデンウィークガチャイベント

下記期間中、2,000円（税込）以上お買い上げのポイント付与レシート（JRE POINT明細レシート）をご持参で巨大ガチャガチャに1回チャレンジ！
びゅう商品券や限定カメレちゃんグッズ等、豪華プレゼントを当てよう！

【開催期間】 2022年5月4日（水・祝）～5月5日（木・祝）
【時 間】 各日11:00～17:00
【場 所】 1Fインフォメーションカウンター横

※期間中何度も参加可能 ※景品がなくなり次第終了
※景品はお選びいただけません
※期間中レシート合算可

詳細はこちら <https://bit.ly/3DPWot1>



■アトレ亀戸 パフォーマーグリーティングイベント

陽気なサウンドやジャグリングでHAPPYをお届けするピエロパフォーマンスや
その場でカメレちゃんバルーンを作ってプレゼント！

※カメレちゃんバルーンプレゼントは5月3日（火・祝）のみとなります。



【開催期間】 2022年5月1日（日）、5月3日（火・祝）
【時 間】 ①11:30～ ②13:30～ ③15:00～
1回20分～30分程度
【場 所】 アトレ亀戸館内

詳細はこちら <https://bit.ly/350jh3v>



■アトレ恵比寿 「究極の大人のお子様ランチ」

各ショップの人気メニューを盛り合わせた、あれもこれも食べられる豪華な
プレート・セット「究極の大人のお子様ランチ」をご用意しました。
今だけしか食べられないアトレ恵比寿限定メニューです！！



【開催期間】 2022年4月15日（金）～6月23日（木）
【場 所】
《本館》6F マングツリーカフェ、仙台牛たん 青葉、こめらく 日本のお出汁とお茶漬けと、インド料理 Mumbai Dining、つばめグリル、Mr.FARMER、
タントタント オステリア、銀座ライオン、小割煮おはし
《西館》3F サントロペ、4F バル マルシェ コダマ、8F シロノワ

詳細はこちら <https://bit.ly/38zs76e>



■アトレ取手「SAKE MEETING2022-春-」

茨城県内の17の蔵元が来場、それぞれが持ち寄った自慢の酒を一杯からでもお楽しみいただけます。

【今年は参加事前予約が必要です】

イベント詳細は参加お申し込みページにてご確認ください

→<URL><https://www.atre.co.jp/store/toride/news/190678/>

【開催期間】 2022年4月23日(土)

①11:00~12:30 ②13:00~14:30 ③15:00~16:30

【場 所】 4F たいけん美じゅつ場(VIVA)

【参加方法】 事前予約が必要です **先着順での予約受付になります。**

詳細はこちら <https://bit.ly/3JINqPn>

■アトレ公式LINEのご紹介



◎アトレからの情報が受け取れる!

→JRE POINTとID連携したお客さまには、ご利用状況に合わせた情報をお届けします。

◎バーコードでJRE POINTが貯まる!

→カードを持たずに、お手持のスマートフォンでJRE POINTが貯まります。

※「アトレ公式LINE」と「JRE POINT WEBサイト」のID連携が必要です。

※貯まったポイントのご利用にはJRE POINTアプリまたはJRE POINTカードが必要です。

■アトレ公式LINEの友だち追加・詳細情報はこちら

<https://bit.ly/3LOi2Aw>

■アトレの感染防止対策・ソーシャルディスタンスご協力をお願い

混雑時には入場制限させていただく場合があります



ご来店時はマスクの着用及び、咳エチケットにご協力ください。



手指のアルコール消毒にご協力ください。



店内の混雑緩和と密接防止のため、できるだけ少人数・短時間でご来店ください。



店内では、間隔を十分空けていただくようご協力ください。

当社ではお客様に安心してご利用いただけるよう以下の取組みを実施しております。



換気の徹底

営業設備により室外外気を取り込み、室内の換気を十分に実施しています。

店内の除菌・消毒／従業員のうがい・手洗いの励行／従業員の健康管理(検温など)／従業員のマスク着用など

アトレでは、お客様ならびに従業員の健康と安全に配慮し、新型コロナウイルス感染防止対策として以下の取組みを実施しております。

【アトレの取組み】

- 店内の換気、店内の除菌・消毒
- 従業員の手洗い・手指消毒の励行
- 従業員の健康管理(検温など)
- 従業員のマスク着用 など

【お客様へのお願い】

- ご来館時のマスク着用及び咳エチケット
 - 手指のアルコール消毒
 - お客様同士の密接を防ぐため、少人数・短時間でのご来店
- ※混雑時には入場制限させていただく場合がございます。
- 店内では間隔を十分空けてください(1.8m以上の距離の確保)

■ 運営会社概要

名 称：株式会社アトレ

所 在 地：東京都渋谷区恵比寿4丁目1番18号 恵比寿ネオナート6F

会 社 設 立：1990年4月2日

資 本 金：16億3千万円

代 表 者：一ノ瀬 俊郎

事 業 内 容：駅ビルの管理および運営等

運 営 施 設：アトレ恵比寿、アトレ品川、アトレ川崎、プレイアトレ土浦 他

※新型コロナウイルス感染拡大により、予告なく変更になる可能性があります。

【アトレに関するお問い合わせ】

株式会社アトレ 運営推進部 デジタル・コミュニケーション室

TEL：03-5475-8520（平日9:30～17:30） / FAX：03-5475-8517

E-mail：digital-c@atre.co.jp