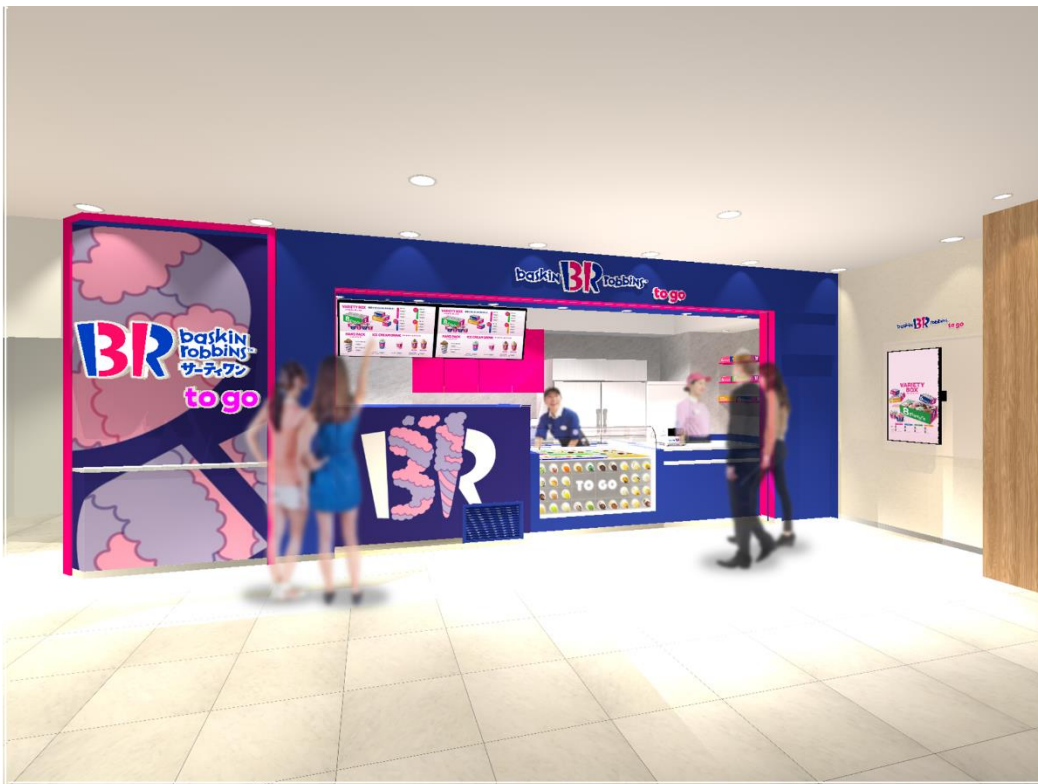


報道関係者各位  
プレスリリース

## アトレヴィ三鷹 「サーティワン アイスクリーム To Go」 OPEN！ 持ち帰りに特化した新業態「To Go 専門店」の1号店

株式会社アトレ(本社：東京都渋谷区、代表取締役社長：一ノ瀬 俊郎)が運営するアトレヴィ三鷹(所在地：東京都三鷹市)では、2022年3月1日(火)改札外3階にサーティワン アイスクリームの新業態「サーティワン アイスクリーム To Go」がオープンします。



“もっと日常的に、もっと簡単に”をコンセプトに、待たずに早く買えるクイックサービスを提供する新業態『To Go専門店』の1号店がアトレヴィ三鷹改札外3階にオープン。  
16種類のフレーバーの中からバラエティボックス(4個入り・6個入り・8個入り・12個入りの4種類)を中心に、シングルカップ、ポーションカップを販売。ケーキや洋菓子を買うような感覚で、気軽に簡単にテイクアウトができる持ち帰り専門店です。

▶アトレヴィ三鷹公式HPでも最新情報を公開中  
<https://www.atre.co.jp/store/mitaka>

■ 2022年3月1日（火）新業態「To Go 専門店」の1号店 OPEN !



サーティワン アイスクリーム To Go  
 <アイスクリーム> / アトレヴィ三鷹改札外3F

バスキンロビンス社は、世界55カ国、8,000店以上を持つ、世界最大のアイスクリーム専門店チェーンです。1,300種類以上のフレーバーの中から季節にあわせた31種類のアイスクリームを店舗で提供しています。創業以来「We make people happy.」を理念に掲げ、アイスクリームを通じてお客様に幸せをお届けする事をモットーとしています。

【営業時間】 10:00～21:00

<オープンキャンペーン>

お買い上げのお客様先着1,000名様にサーティワンオリジナルグッズプレゼント!

Twitter : [https://twitter.com/BR31\\_Icecream](https://twitter.com/BR31_Icecream)

Instagram : [https://www.instagram.com/31icecream\\_japan/](https://www.instagram.com/31icecream_japan/)

YouTube : <https://www.youtube.com/channel/UCz6-UKUBcZYi5cOiGHZejTw/featured>

Facebook : <https://ja-jp.facebook.com/BR31icecream/>

新型コロナウイルス感染拡大防止の取り組みについて

感染症予防のための  
 お客様へのお願い

**マスクの着用**  
 ご来店時はマスクの着用及び、咳エチケットにご協力ください。マスクを着用していない場合は、入店をお断りする場合がございます。

**手指のアルコール消毒**  
 手指のアルコール消毒にご協力ください。

**CLUSTER NG!!**  
 店内の混雑緩和と密接防止のため、できるだけ少人数でご来店ください。

**SOCIAL DISTANCE**  
 店内(特にレジやエスカレーター)では、間隔を十分空けていただくようご協力ください。

当社ではお客様に安心してご利用いただけるよう以下の取組みを実施しております。

**換気の徹底** 空調設備により室内換気を取り込み、室内の換気を十分に実施しています。

店内の除菌・消毒 / 従業員のうがい・手洗いの励行 / 従業員の健康管理(検温など) / 従業員のマスク着用 など



アトレでは、お客様、従業員及び関係者の皆様の安全性を考慮し、新型コロナウイルス感染拡大防止の為の対策を講じます。また、来店されるお客様へのご協力をお願いがございます。

◆館内での対策

- ・店内の換気・店内の除菌/消毒・手洗いの励行
- ・従業員のうがい・従業員の健康管理(検温など)・従業員のマスク着用など

店舗に於きましてもソーシャルディスタンスを保つための取り組みの他、会計・商品上受け渡し箇所へのガード設置などを実施致します。

◆来店されるお客様へのお願い

- ・ご来店時はマスクの着用及び、咳エチケットにご協力ください。
- ・手指のアルコール消毒にご協力ください。
- ・店内の混雑緩和と密接防止の為、できるだけ少人数でご来店ください。
- ・店内(特にレジやエスカレーター)では、間隔を十分に空けていただくようご協力ください。

新型コロナウイルス感染拡大防止へのご理解ご協力をお願いいたします。

## ■ 施設概要

### ■ アトレヴィ三鷹 施設概要

施設名 アトレヴィ三鷹

所在地 : 東京都三鷹市下連雀3-46-4

営業時間 : ショッピング / 10:00~21:00

※一部、営業時間の異なるショップ有

※営業時間は変更になっている場合があります。

構造 : 鉄骨造

階数 : 地上5階(改札階3階)

延床面積 : 5,584平方メートル

店舗面積 : 3,340平方メートル

店舗数 : 42ショップ (2022年2月1日現在)

### ■ SC運営会社概要

名称 : 株式会社アトレ

所在地 : 東京都渋谷区恵比寿4丁目1番18号 恵比寿ネオナート6F

会社設立 : 1990年4月2日

資本金 : 16億3千万円

代表者 : 一ノ瀬 俊郎

事業内容 : 駅ビルの管理及び運営等

運営施設 : アトレ吉祥寺、アトレ恵比寿、アトレ川崎、アトレ上野 他

【本件に関するお問い合わせ】

株式会社アトレ アトレヴィ三鷹店 担当 : 江尻

TEL : 0422-22-1401 / FAX : 0422-20-2084

E-mail : [kichijoji-h@atre.co.jp](mailto:kichijoji-h@atre.co.jp) (受付時間10:00~18:00)