

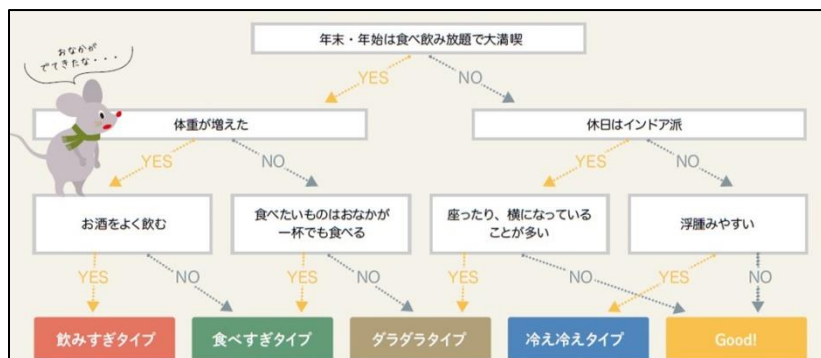
報道関係者各位

アトレヴィ三鷹と杏林大学がタイアップ
1/6(月)～1/26(日)「正月不摂生改善！フェア」開催
～杏林大学の先生監修の不摂生改善やアドバイス会を実施～

株式会社アトレ(本社：東京都渋谷区、代表取締役社長：一ノ瀬 俊郎)が運営するアトレヴィ三鷹(所在地：東京都三鷹市)は、杏林大学と2016年より地域パートナー協定を締結し、華道部による花の展示など様々な取り組みを行っております。この度その一環として、2020年1月6日～1月26日まで、「正月不摂生改善！フェア」と題し杏林大学の先生と健康に特化した企画を実施いたします。

[1]お正月の不摂生改善！栄養学の先生監修フローチャート

杏林大学保健学部の大久(おおひさ)先生が作成した専用フローチャートを使用し、タイプ別の食事アドバイスと、アトレヴィ三鷹内でのおすすめ商品を店頭でご紹介します。



▲不摂生改善フローチャート



▲大久先生

- ・開催期間：1月6日(月)～1月26日(日)
- ・フローチャート公開箇所：アトレヴィ三鷹館内ポスター、みたからweb
- ・おすすめ商品参加ショップ：クイーンズイセタン三鷹店、ニッポンスタンダード、鶏三和、グリーン・グルメ、豆狸、桂林 常菜房
※参加ショップは変わる場合がございます。



[2] 身体測定会 & パーソナル診断(実施:石井 博之先生他)

杏林大学保健学部の石井 博之先生や他の教員による健康づくり特別企画を開催。体組成計など様々な項目の測定し、希望する方には健康に向けての個別アドバイスをおこないます。



▲石井博之先生

杏林大学 × atrévie
健康づくり特別企画

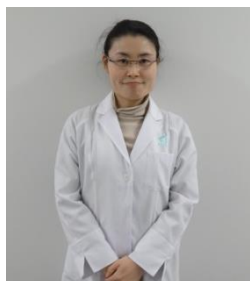
食事・運動・健康
皆さん、自分の健康を考えてますか？

忘年会・新年会・お正月の暴飲暴食、寒さによる運動不足など、食事と運動のバランスが崩れやすい季節ですね。

いまこそ自分の健康を考えてみませんか？

所要時間の目安
体組成計(体脂肪率や筋肉量など)での測定: 2分程度
血管年齢の測定: 3分程度
教員との個別相談: 相談内容次第(10分程度)

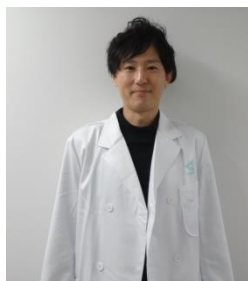
お気軽にどうぞ!



▲楠田先生



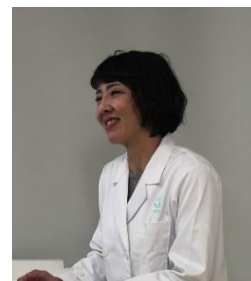
▲朝野先生



▲相原先生



▲太田先生



▲大久先生

- ・開催日: 2020年1月24日(金)
- ・開催時間: 16:00~18:00
- ・開催場所: JR三鷹駅 改札内4F MUJIcon前
- ・対象: 制限なし
- ・参加費: 無料
- ・所要時間の目安: ①体組成計(体脂肪率や筋肉量など)での測定: 2分程度
②血管年齢の測定: 3分程度
③教員との個別相談: 相談内容次第(10分程度)

施設概要

■「アトレヴィ三鷹」施設概要

施設名：アトレヴィ三鷹

所在地：東京都下連雀3-46-4

営業時間：ショップにより異なります。

※その他、一部営業時間の異なるショップがあります。

構造：鉄骨造（一部鉄筋コンクリート造）

階数：地上5階（改札階3階）

店舗面積：3,286㎡

店舗数：45ショップ（2019年8月1日現在）

■SC運営会社概要

名称：株式会社アトレ

所在地：東京都渋谷区恵比寿4丁目1番18号

会社設立：1990年4月2日

資本金：16億3千万円

代表者：一ノ瀬 俊郎

事業内容：駅ビルの管理および運営等

運営施設：アトレ恵比寿、アトレ吉祥寺、アトレ川崎、アトレ上野他

■本件に関するお問い合わせ

株式会社アトレ アトレヴィ三鷹店 担当：清水【対応時間：9:30～18:00】

TEL：0422-26-7722 / FAX：0422-26-7794 / E-mail：anna-shimizu@atre.co.jp